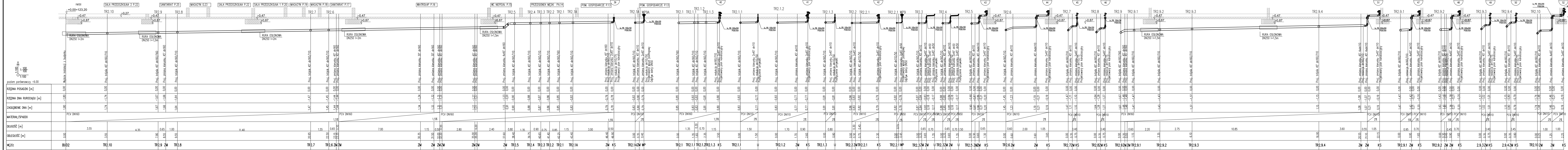
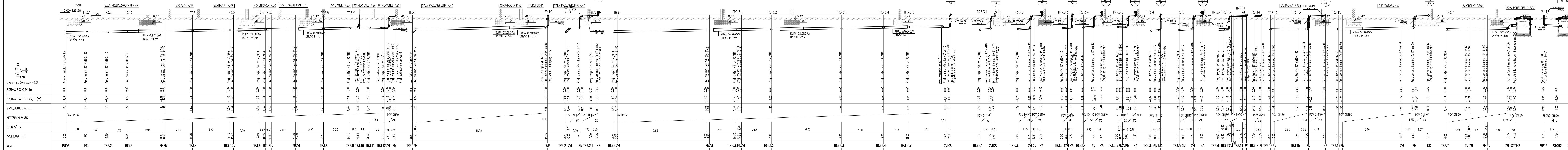


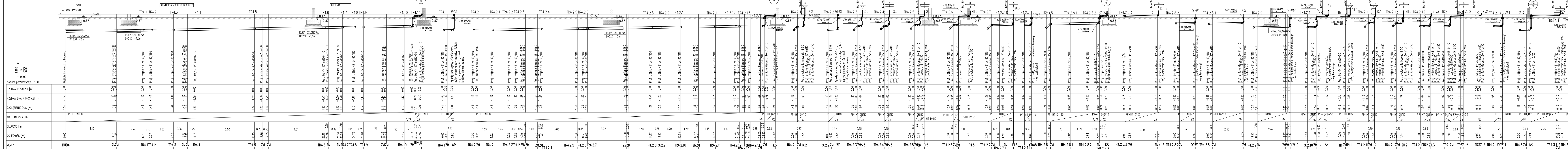
Wyjście kanalizacji sanitarnej nr 2



Wyjście kanalizacji sanitarnej nr 3



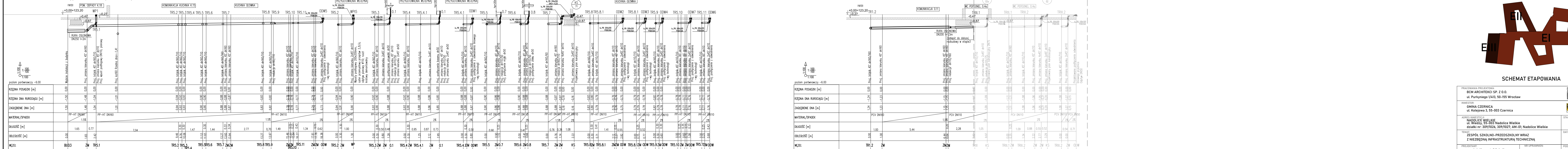
Wyjście kanalizacji sanitarnej nr 4 – UKŁAD KANALIZACJI TECHNOLOGICZNEJ – KUCHNIA



Wyjście kanalizacji sanitarnej nr 4 – UKŁAD KANALIZACJI TECHNOLOGICZNEJ – KUCHNIA



Wyjście kanalizacji sanitarnej nr 5 – UKŁAD KANALIZACJI TECHNOLOGICZNEJ – KUCHNIA

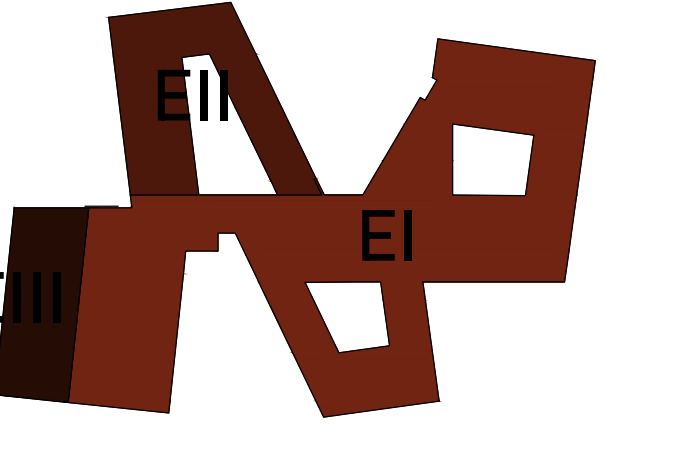


OZNACZENIA BRANŻOWE:

SYMBOL	WYSZCZEGÓLNIENIE
—	KANALIZACJA WYPOSAŻENIOWA
—	BRANŻOWY KANALIZACJA WYPOSAŻENIOWA

UWAGI BRANŻOWE:

- Kanalizacja sanitarnej nr 2 jest zgodna z projektem sanitarnym nr 2.
- Uczestnikowi w/w wyznaczonego punktu sanitarnego należy wykonać zgodnie z technologią wykonania (przy instalacji).
- Wszystkie urządzenia sanitarne, techniczne i instalacje sanitarne powinny być zgodne z projektem sanitarnym nr 2.
- Wszystkie urządzenia sanitarne, techniczne i instalacje sanitarne powinny być zgodne z projektem sanitarnym nr 2.
- Wszystkie urządzenia sanitarne, techniczne i instalacje sanitarne powinny być zgodne z projektem sanitarnym nr 2.
- Wszystkie urządzenia sanitarne, techniczne i instalacje sanitarne powinny być zgodne z projektem sanitarnym nr 2.
- Wszystkie urządzenia sanitarne, techniczne i instalacje sanitarne powinny być zgodne z projektem sanitarnym nr 2.



PRACOWNIA PRACOWNIA BSM ARCHITECT SP. Z O.O. ul. Kłopotowa 1, 55-003 Cieplice	STADIUM PROJEKT WYKONAWCZY
INWESTOR GMINA CZERNIEHA ul. Kłopotowa 1, 55-003 Cieplice	PROJEKT WYKONAWCZY
PROJEKTOWY mgr inż. Krzysztof Kulka	PROJEKTOWY mgr inż. Krzysztof Kulka
PROJEKTOWY mgr inż. Aleksandra Wozniak	PROJEKTOWY mgr inż. Aleksandra Wozniak
PROJEKTOWY mgr inż. Aleksandra Wozniak	PROJEKTOWY mgr inż. Aleksandra Wozniak